

**5L**



**150993**

Bartscher GmbH  
Franz-Kleine-Str. 28  
D-33154 Salzkotten  
Германия

тел. +49 5258 971-0  
факс: +49 5258 971-120  
**Горячая линия:** +49 5258 971-197  
[www.bartscher.com](http://www.bartscher.com)

Версия: 1.0

Дата составления: 2019-11-19

**Оригинальная инструкция по эксплуатации**

## Технические характеристики

Название:	Термос с помпой 5L
Номер артикула:	150993
Материал:	нержавеющая сталь, пластмасса
Объем в литрах:	5
Потеря температуры / час: ок. в °С:	1,7
Диаметр поверхности установки в мм:	150
Размеры (шир. x гл. x выс.) в мм:	175 x 240 x 430
Вес в кг:	2,4

Оставляем за собой право на внесение технических изменений!

## Версия/характеристики

- Предназначен для:
  - Горячие напитки
  - Кофемашины, габаритная высота мин. 370 мм под сливным краном
- Насосная система
- Предохранитель крышки насоса
- Двойные стенки
- Ручка для переноски: да
- Система блокировки
- Крышка с механикой выливания
- Простая очистка
- Дно со встроенным кольцом для поворота чайника на 360°.
- Головка насоса в сборе, съёмная



## Использование по назначению

Термос с помпой предназначен для поддержания температуры горячих напитков.

## Указания для пользователя

**Перед каждым использованием термос с помпой, крышку насоса и трубку насоса следует тщательно очистить в соответствии с инструкциями в разделе «Очистка». Термос с помпой следует прополоскать несколько раз в чистой воде.**

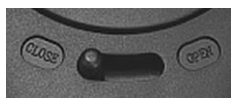
- Чтобы напитки в термосе максимально долго сохраняли свою температуру, рекомендуем выполнить предварительный подогрев термоса с помпой.
- Прополоскать термос с помпой внутри горячей водой или оставить в термосе на несколько минут воду при закрытой крышке насоса. Для достижения оптимальной работы термоса с помпой вылить воду и наполнить термос необходимым напитком.
- Не наполнять термос с помпой газированными напитками, молочными продуктами, продуктами для детей, поскольку есть опасность размножения вирусов и бактерий.
- Если в термосе с помпой ранее хранился кофе, его необходимо тщательно очистить, прежде чем наполнить водой или чаем.

RU

## Обслуживание



1. Открыть крышку помпы, тянуть замок вверх.
2. Наполнить термос в соответствии с потребностями горячим напитком.
3. Чтобы закрыть крышку помпы, потянуть замок вверх и установить крышку помпы, пока она не защелкнется.



4. Установить кнопку крепления крышки помпы слева в положение „CLOSE“.



5. Чтобы получить напиток из термоса с помпой, предохранительная кнопка крышки насоса должна быть установлена справа в положении „OPEN“.



6. Держать чашку или кружку под спусковым механизмом крышки насоса и нажать кнопку насоса, чтобы активировать механизм насоса.

Напитки будут перекачиваться через трубку внутри термоса в емкость.

7. Нажимать кнопку помпы до момента, пока емкость не будет наполнена требуемым количеством напитка.



8. Закрыть защиту крышки, устанавливая предохранительную кнопку крышки насоса слева в положении „CLOSE“.

## Очистка

### ОСТОРОЖНО!

**Не следует использовать какие-либо агрессивные средства, содержащие растворители или какие-либо едкие чистящие средства. Они могут повредить поверхность.**

**Никогда не вставлять термос с помпой в посудомоечную машину.**

**Никогда не погружать термос с помпой в воду.**

RU

Термос с помпой следует регулярно очищать после каждого использования. Для облегчения очистки крышку термоса с помпой можно полностью снять.

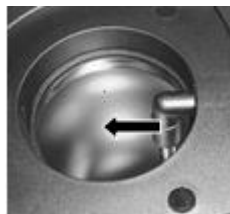
Выполнить следующие действия:

1. Открыть крышку помпы, тянуть замок вверх.



2. Нажать на фиксатор в центре крепления крышки.
3. Потянуть крышку насоса вверх.





4. Вынуть трубку помпы из держателя и изъять ее из термоса.
  5. Мыть крышку насоса и трубку насоса под теплой проточной водой с мягким моющим средством.
  6. Прополоскать в чистой воде.
- 
7. Тщательно помыть термос с помпой теплой водой с добавлением мягкого моющего средства.
  8. Несколько раз прополоскать в чистой воде для того чтобы удалить остатки моющего средства.
  9. Трубку помпы вставить повторно в предусмотренный для этого держатель. Обратит внимание, чтобы перед вложением прокладка была повторно прикреплена на трубке помпы.
  10. Прикрепить крышку насоса на термосе.
  11. Протереть термос с помпой снаружи мягкой, влажной салфеткой.
  12. Если термос с помпой больше не будет использоваться, его следует предварительно очистить, как описано выше, и оставить открытым для высыхания.

RU

## Удаление остатков из термоса с помпой

Твердая вода может оставлять белый минеральный осадок внутри термоса с помпой. Кофе окрашивает этот осадок и оставляет коричневый след.

1. С целью устранения осадка рекомендуем применять доступные в продаже чистящие средства. Соблюдать указания производителей средства, указанные на упаковке.
2. После этого термос с помпой следует тщательно прополоскать несколько раз в чистой воде.
3. Чтобы высушить, оставить термос открытым.

**РЕКОМЕНДАЦИЯ: Для очистки и удаления накипи из термоса с помпой мы рекомендуем следующие продукты Bartscher:**

Средство для обезжиривания	№ арт. 173076
Средство для удаления накипи	№ арт. 173075